

Ethical AI-powered Kids & Family Entertainment

Your Family Entertainment AG als europäischer Champion für sichere, wertorientierte und global skalierbare Inhalte.



SAFE & ETHICAL
Kindersicher,
wertorientiert,
werbefrei



AI-POWERED
Effiziente Produktion,
Lokalisierung &
Personalisierung



GLOBAL & SCALABLE
Mehrsprachige Inhalte
für weltweite
Distribution



SUSTAINABLE GROWTH
Skalierbares Geschäfts-
modell mit nachhaltiger
Wirkung



SMC Impact Investing Tag | Bonn | 28. April 2026



UNSER INHALTSSPEKTRUM



**SERIES &
ANIMATION**

Eigene & lizenzierte
Premiumserien



**AUDIO &
PODCASTS**

Hörspiel, Musik &
Bildung



**GAMES &
INTERACTIVE**

Spielerisch lernen &
entdecken



**EDUTAINMENT &
LEARNING**

Bildungsinhalte mit
Unterhaltungswert



**BRANDS &
FRANCHISES**

Starke Marken mit
Langfrist-Potenzial

WICHTIGER HINWEIS

Dieses Dokument wurde von der Your Family Entertainment AG ("YFE") ausschließlich zu Informationszwecken erstellt. Es stellt weder ein Angebot noch eine Aufforderung zum Erwerb oder zur Veräußerung von Finanzinstrumenten dar und ersetzt keine Rechts-, Steuer- oder Anlageberatung. Die Inhalte basieren teilweise auf Unternehmensangaben sowie auf Quellen, die als zuverlässig erachtet werden; für Richtigkeit, Vollständigkeit und Aktualität wird keine Gewähr übernommen. Zukunftsgerichtete Aussagen unterliegen Risiken und Unsicherheiten. Die dargestellten strategischen Optionen und Prioritäten sind nicht als Prognose oder Zusicherung zukünftiger Ergebnisse zu verstehen. Aktienkurse, Marktkapitalisierung und Kursziele sind stichtagsbezogen und vor externer Verwendung zu aktualisieren. Dieses Dokument sollte nur in Verbindung mit einer mündlichen Präsentation durch YFE betrachtet werden.

INVESTMENT-THESE: PURPOSE + RECHTEBESITZ + KI- SKALIERUNG



YFE kann zu einem europäischen Standard für sichere, wertorientierte und KI-skalierbare Kinder- und Familienunterhaltung werden.



1 GLOBALES PROBLEM

Sichere Inhalte statt Clickbait, Manipulation und ungeeigneter Formate.



2 KNAPPES ASSET

Kuratierte Bibliothek mit bekannten Marken, Rechten und Nebenrechten.



3 KI-HEBEL

AI-Dubbing, Lokalisierung, Upscaling & Metadaten skalieren Bestands-IP.



4 DISTRIBUTION

Sender, Plattformpartner und digitale Kanäle für wiederholbare Verwertung.



5 IMPACT-MOAT

Vertrauen, ESG-Prinzipien und sichere Inhalte als Differenzierungsfaktor.

Eine asset-lastige Bibliothek mit 2025 positivem EBITDA und hoher Eigenkapitalquote trifft auf einen KI- und Regulierungs-Tailwind.

KIDS-CONTENT: FÜR KLICKS OPTIMIERT – NICHT FÜR DEREN ENTWICKLUNG



Eltern, Plattformen und Regulatoren suchen glaubwürdige Alternativen zu ungeeigneten, manipulativen und rein aufmerksamkeitsgetriebenen Inhalten.

8,4h

Tägliche Bildschirmzeit
von Kindern Ø EU

62%

Kinder sehen Inhalte
nicht für ihr Alter

#1

Problembereich für
Eltern EU-weit



MEDIENNUTZUNG BEGINNT SEHR FRÜH

Common Sense Media berichtet: 40% der Kinder bis 8 besitzen ein Tablet bereits bis zum Alter von 2 Jahren; fast jedes vierte Kind hat bis 8 ein persönliches Handy.



ONLINE-RISIKEN SIND REAL

UNICEF nennt u.a. schädliche Inhalte, Cyberbullying, Dark Patterns sowie KI-verstärkte Risiken für Kinder und Familien als zentrale Schutzthemen.



REGULIERUNG BESCHLEUNIGT NACHFRAGE

Der EU Digital Services Act verpflichtet Plattformen zu stärkerem Schutz Minderjähriger und verbietet gezielte Werbung an Kinder und Familien.

YFE ist die Antwort:



Gewaltfrei & pädagogisch wertvoll —
für die ganze Familie



Eltern vertrauen YFE: ESG-konform,
nachhaltiges Rating, 10+ Jahre



Einzigste europäische börsennotierte
Pure-Play Plattform für Familien-Content

WARUM JETZT? DREI MARKTKRÄFTE KIPPEN ZU GUNSTEN DER YFE



Der Markt belohnt jetzt sichere Rechte, kuratierte Inhalte und KI-fähige Skalierung.



REGULIERUNG

**SAFETY BY DESIGN
WIRD ZUM STANDARD**

1

Plattformen brauchen sichere, kuratierte Inhalte und vertrauenswürdige Partner für Minderjährigenschutz.



KI-SKALIERUNG

**ARCHIVE WERDEN
NEU SKALIERBAR**

2

Dubbing, Lokalisierung, Upscaling und Metadaten erhöhen den Wert kontrollierter Rechtebestände.



STREAMING / FAST

**NEUE KANÄLE
FÜR VERWERTUNG**

3

Digitale und werbefinanzierte Angebote schaffen Reichweite, Wiederholung und skalierbare Erlöse.

YFE sitzt genau an der Schnittstelle: Rechtebesitz + sichere Inhalte + KI-fähige Skalierung.

YFE IST EIN KURATIRTER RECHTE- & WERTE-STACK



Hochwertige, sichere Kinderunterhaltung – preisgekrönt, oft literaturbasiert und mit Vorbildern, denen Eltern vertrauen.

DER YFE-STACK



CONTENT-QUALITÄT

Kuratiert statt Clickbait: Inhalte mit kultureller Substanz, Lernwert und langlebiger Relevanz.

PREISGEKRÖNT · OFT LITERATURBASIERT · STARKE
GESCHICHTEN



WERTE & VORBILDER

Protagonisten zeigen Mut, Freundschaft, Verantwortung und Fairness – als Orientierung für Kinder und Familien.

KINDGERECHT · GEWALTFREI · VERLÄSSLICHE
PROTAGONISTEN



RECHTE & SKALIERUNG

Rechtebesitz schafft Kontrolle, Monetarisierung und die Grundlage für globale, KI-gestützte Auswertung.

KONTROLLIERTE IP · EIGENE SENDER · PLATTFORM-
LIZENZIERUNG



CONTENT WITH PURPOSE

MISSION

Weltweit hochwertige, lehrreiche und gewaltfreie Unterhaltung für Kinder und Familien – auf allen Geräten und Kanälen.

Elternvertrauen

Partnerfähigkeit

Langfristiger IP-Wert

Der Unterschied: keine Clickbait-Logik, sondern vertrauenswürdige Geschichten mit wiederholbarer Monetarisierung.

ÖKONOMISCHER KERN: GROSSE ETHISCH KURATIERTE RECHTEBIBLIOTHEK

Wert entsteht nicht nur durch neue Produktionen.

Wert entsteht, wenn bestehende Rechte wiederholt, international und technologisch neu verwertet werden.

3.500 +

HALBSTUNDENPROGRAMME

pädagogisch wertvolle Kinder- und Familienunterhaltung

4.000 +

EPISODEN

umfangreiche, exklusive und preisgekrönte Titel

~ 60%

EIGEN-/CO-PRODUKTIONEN

stärkerer Zugriff auf IP- und Nebenrechte

100 +

PLATTFORMEN WELTWEIT

bestehende internationale Vertriebsbasis

30

KABELNETZE

lineare und digitale Reichweite

> 36 Mio.

HAUSHALTE

technische Gesamtreichweite

4.000 +

LIZENZPARTNER

breite Partner- und Rechtebasis

Audio + Musik

NEBENRECHTE

Musik, Audio- und Hörspielrechte

Marken + Rechte + Formate = KI-fähiger Skalierungsvorrat



EIN ASSET, SIEBEN EINNAHMEQUELLEN

Die YFE-Rechtebibliothek wird parallel monetarisiert — heute über etablierte Kanäle, morgen über digitale Pakete und KI-Märkte.

EIN ASSET → 4 CHANNEL-STACKS → 7 EINNAHMEQUELLEN → SKALIERBARES WACHSTUM

HEUTE: etablierte Erlöse aus Rechten und Sendern

MORGEN: digitale Skalierung, regionale Pakete und KI-Märkte

BESTAND



LIZENZVERTRIEB

Pay-TV, Free-TV, VoD/SVOD und Public Broadcaster

Erlöse aus Bibliothek, Rechten und Ausstrahlung

1 Pay-TV

2 Free-TV

3 VoD

4 Public

KONTROLLE



EIGENE SENDER

Fix&Foxi TV, RiC TV, lineare und IP-basierte Reichweite

Kontrolle über Programmierung, Marke und Zuschauerbeziehung

5 Sender

SKALIERUNG



DIGITALE KANÄLE / APP

FAST/AVOD, Themenkanäle, App, Mobil/IPTV und Partner-Rollouts

Wiederholbare Pakete, Daten und direkte digitale Reichweite

6 FAST / App / Mobil

UPSIDE



NEBENRECHTE & KI

Audio, Hörspiel, Merch/Publishing, Bildung und KI-Lokalisierung

Mehrfachverwertung von IP + neue Märkte in 50+ Sprachen

7 Nebenrechte + KI

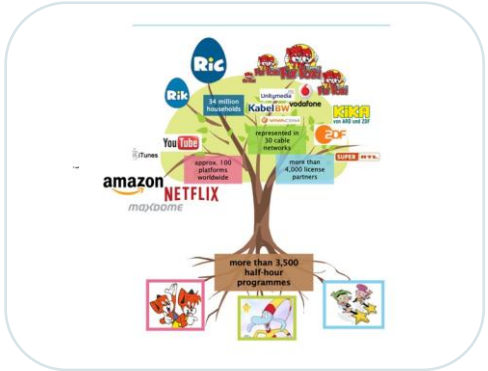
Strategischer Shift: von einzelnen Deals zu wiederholbaren Content-Paketen, Kanälen und regionalisierten IP-Angeboten.

VOM RECHTEBAUM ZUM YFE-FLYWHEEL

Bibliothek als Wurzel → mehrere Verwertungsformen → KI- und datengetriebener Kreislauf

1 | RECHTEBAUM: SEITENANSICHT

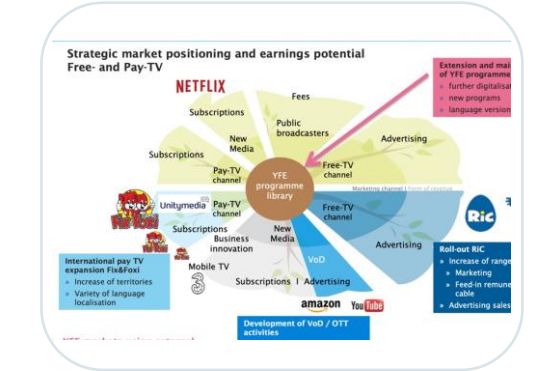
Verästelung in Verwertungsarten



BIBLIOTHEK = WURZEL ÄSTE = KANÄLE ERLÖSE = FRÜCHTE

2 | RECHTEBAUM: AUFSICHT

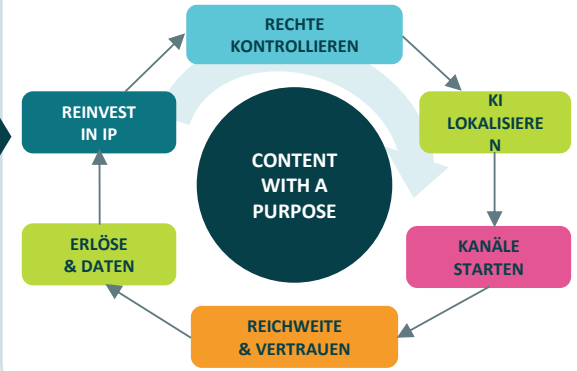
Eigene + fremde Verwertung



EIGENKANÄLE PARTNERKANÄLE ERLÖSFORMEN

3 | YFE-FLYWHEEL

Synergie-Modell für das 21. Jahrhundert



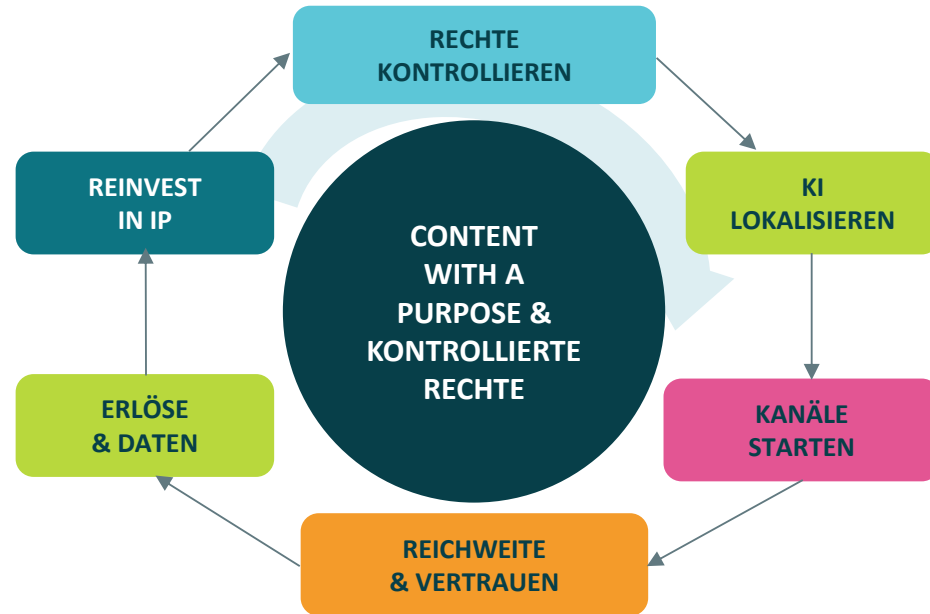
KI-SKALIERUNG DATEN REINVESTITION

YFE-FLYWHEEL: EIN SYNERGIE-MODELL FÜR SICHERE FAMILIENUNTERHALTUNG IM 21. JAHRHUNDERT

WAS SICH ÄNDERT

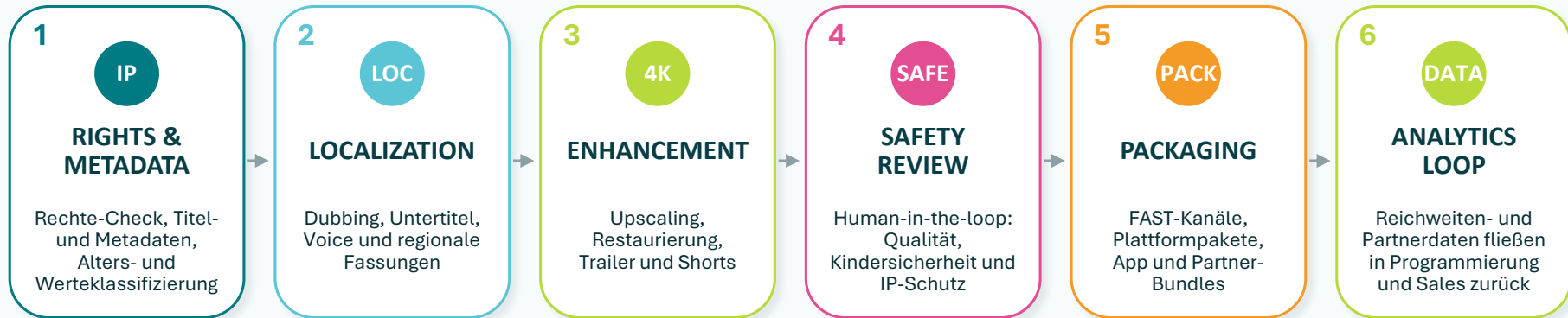
- 1 BAUM BLEIBT BASIS**
 Rechtebibliothek und Marken sind weiterhin die Wurzel.
- 2 KI MACHT ASSETS SKALIERBAR**
 Dubbing, Lokalisierung, Upscaling und Metadaten erhöhen den Marktumfang.
- 3 KANÄLE LIEFERN DATEN**
 Eigene und fremde Ausspielwege erzeugen Reichweite, Vertrauen und neue Erlöse.
- 4 REINVESTITION SCHLIESST DEN KREIS**
 Erlöse fließen zurück in IP, neue Programme und Markenstärke.

VON „RECHTE BESITZEN“ ZU „RECHTE IM KREISLAUF SKALIEREN“



KI MACHT AUS EINER BIBLIOTHEK EINEN GLOBALEN WACHSTUMSHEBEL

Kontrollierbare Rechte > KI-factory > mehr Sprachen, Formate und Märkte



Regionalisierung
neue Sprachen, neue Märkte

4K / Remastering
Bestandsinhalte neu platzieren

Neue Formate
Shorts, Trailer, Lernmodule

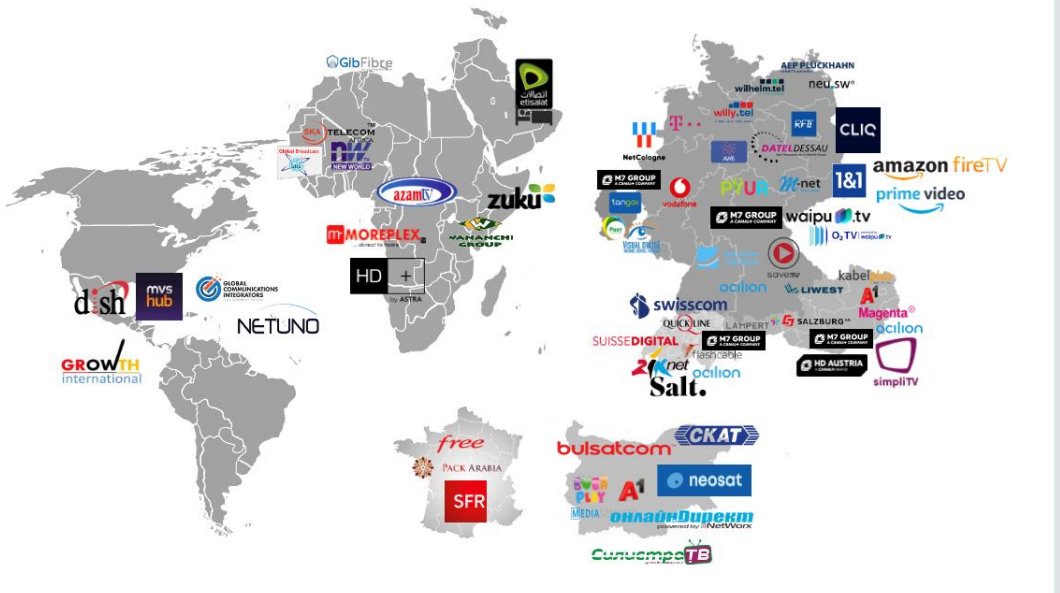
Sales Intelligence
Pakete pro Markt & Partner

Governance-Prinzip: KI unterstützt - Menschen entscheiden über Kindersicherheit, kreative Qualität und Rechekonformität.

DISTRIBUTION: VOM LINEAREN SENDER ZUR GLOBALEN KANAL-FAMILIE



BESTEHENDE BASIS > REGIONALE PAKETE > DIGITALE ROLLOUTS > HÖHERE BIBLIOTHEKS NUTZUNG



Bestehende Basis

- 01** Fix&Foxi TV - Pay-TV / Streaming
- 02** RiC TV - Free TV / Live-Stream
- 03** Partner: VOD, SVOD, Kabel, Mobilfunk
- 04** Ausbau: FAST, AVOD, App, Themenkanäle

Zielbild: regionale Sprache + passendes Paket + richtiger Kanal = höhere Bibliotheksnutzung.

KI reduziert die Reibung zwischen Bibliothek und Markt: Sprache, Qualität, Metadaten und Packaging werden schneller skalierbar.

IMPACT IST KEIN NEBENARGUMENT - ER IST DIE DIFFERENZIERUNG



Die YFE-These: Familienunterhaltung kann Spaß machen und gleichzeitig sicher, wertorientiert und entwicklungsfördernd sein.

CONTENT-STANDARDS

- gewaltfrei
- kindgerecht
- pädagogisch wertvoll
- gute Helden als Vorbilder

WERBE-STANDARDS

- keine gewaltverherrlichende Werbung
- keine suchterzeugenden Mittel
- keine manipulative Ansprache

PARTNER-STANDARDS

- ESG-orientierte Auswahl
- Negativausschluss
- Ausrichtung an nachhaltigen Produkten



> 10 Jahre Kooperation mit SOS-Kinderdörfer weltweit;
Sonderprogramm am Weltkindertag auf RiC TV und Fix&Foxi TV.

VERTRAUEN IST AUFGEBAUT - JETZT WIRD ES TECHNOLOGISCH SKALIERT



NACHHALTIGKEITSRATING

Von Asset Impact als "Very Sustainable" eingestuft.



BRAND-/MARKETING-AWARD

Auszeichnung für wertvolle Inhalte für Kinder und Familien.



BESTEHENDE SENDER

Fix&Foxy TV und RiC TV als eigene Marken- und Distributionskanäle.



Globale Partnerbasis

Ca. 100 Plattformen weltweit und Präsenz in 30 Kabelnetzen.



Proof + Purpose + AI = aus bestehendem Vertrauen wird ein skalierbarer Marktvorteil.

STRATEGISCHE PRIORITÄTEN 2026-2028: VOM ARCHIV ZUM IP-BETRIEBSSYSTEM

2026**AI READINESS**

- Rechte-/Titel-Audit
- Metadaten & Werteklassifizierung
- Dubbing-/Upscaling-Piloten

2027**DIGITAL SCALE**

- FAST/AVOD-Themenkanäle
- Regionale Sprachpakete
- Partner-Bundles & App-Ausbau

2028**IP EXPANSION**

- Neue Formate mit etablierten Figuren
- Audio/Edutainment/Publishing
- Datengetriebene Programmierung

KPI-Logik für Investoren

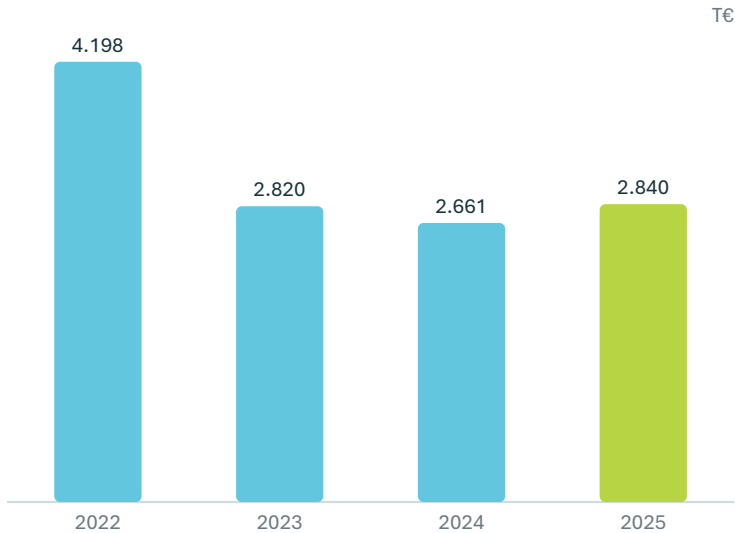
Sprachfassungen

aktive digitale
KanäleBibliotheks-
NutzungsgradReichweite/
PartnerEBITDA/Cash-
Beitrag

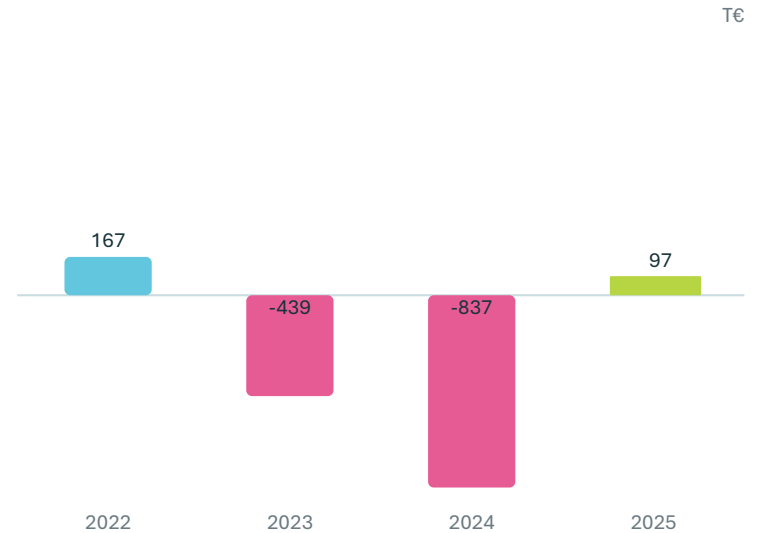
FINANZBILD: 2025 ZEIGT OPERATIVEN HEBEL - EBITDA DREHT POSITIV



UMSATZERLÖSE



EBITDA



2025: EBITDA +97 T€ bei Umsatzerlösen von 2.840 T€ - wichtiges Signal für operative Hebelwirkung.

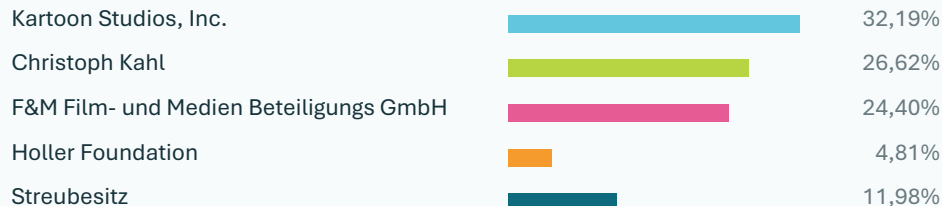
KAPITALMARKT: KLEINER BÖRSESWERT, STRATEGISCHE AKTIONÄRSBASIS, HEBELPOTENZIAL

YFE-AKTIE

WKN	A161N1
ISIN	DE000A161N14
Symbol	RTV
Aktien	15.559.052
Grundkapital	15.559.052 €
Kurs	0,57 €
Market Cap	8,87 Mio. €

Stichtag: 16. April 2026

AKTIONÄRSSTRUKTUR



EXTERNE RESEARCH-REFERENZ

M.M. Warburg Bank: im Oktober 2025 in der Ausgangspräsentation mit "Buy" und Kursziel 2,50 € pro Aktie referenziert.

These: Wenn Purpose, KI und Distribution zusammenkommen, kann der Marktwert der Rechtebibliothek neu interpretiert werden.

WARUM YFE JETZT

Die Investment-Chance liegt in der Neuverwertung eines bestehenden Rechtsvermögens — mit verantwortlichen Inhalten und KI als Skalierungshebel.

Rechte-Asset → KI-Hebel → Kanäle → Impact-Moat

HEUTE: vorhandene Rechte, Marken, Sender & Partner

MORGEN: KI-lokalisierte Pakete, digitale Kanäle & Vertrauen

BEDARF



GESELLSCHAFTLICHER BEDARF

Sichere Alternativen zur reinen
Aufmerksamkeitsökonomie für
Kinder & Familien.

1 BEDARF

ASSET



KNAPPER RECHTEBESTAND

3.500+ Halbstundenprogramme,
Marken, Sender, Nebenrechte
und Partnerbasis.

2 ASSET

KI-HEBEL



KI- SKALIERUNG

Lokalisierung, Upscaling,
Metadaten und Programmierung
erhöhen Rechtswert &
Reichweite.

3 KI

KANÄLE



MEHRFACH- VERWERTUNG

Lizenzvertrieb, eigene Sender,
digitale Kanäle, Audio, Education
und IP-Erweiterungen.

4 KANÄLE

MOAT



IMPACT- MOAT

Elternvertrauen, ESG und
Werteorientierung schaffen
Differenzierung.

5 MOAT

YFE: Europas ethischer IP- und KI-Player für Kids & Family Entertainment.

Quellen, Kontakt und nächste Schritte

Wichtigste Quellenhinweise

- YFE-Unternehmensangaben aus der bereitgestellten Präsentation vom 16.04.2026.
- UNICEF: Keeping children safe online; Childhood in a Digital World, 2025.
- Common Sense Media: The 2025 Common Sense Census, Kids Zero to Eight.
- EU Commission: Digital Services Act; Guidelines on protection of minors, 2025/2026.
- Deloitte: 2025 Media & Entertainment Outlook; Digital Media Trends.
- PwC: Global Entertainment & Media Outlook 2025-2029.
- McKinsey: AI impact on Film & TV production, 2026.



Your Family Entertainment AG

Türkenstraße 87
80799 Munich
Germany

Dr. Stefan Piëch
CEO
stefan.piech@yfe.tv
+43 1 513 42 90 - 0

yfe.tv | rictv.de | fixundfoxi.tv



yourfamily
entertainment

VIELEN DANK

Für eine nächste Generation, die durch Medien nicht nur beschäftigt, sondern aufgebaut wird.

Dr. Stefan Piëch
CEO
stefan.piech@yfe.tv
+43 1 513 42 90 - 0

Türkenstraße 87
80799 Munich
Germany

Malte Kähler
Head of Finance
malte.kaehler@yfe.tv
+49 89 99 72 71 - 22

Bilanz: Filmvermögen und Eigenkapitalquote als solide Asset-Basis

17.377

Bilanzsumme 2025

T€ nach HGB

14.703

Filmvermögen 2025

T€ - Kern des IP-Assets

13.416

Eigenkapital 2025

T€

81%

Eigenkapitalquote 2025

starke Kapitalstruktur

Kennzahl in T€	31.12.2022	31.12.2023	31.12.2024	31.12.2025
Bilanzsumme	24.012	21.091	19.417	17.377
Filmvermögen	19.190	18.784	18.156	14.703
Eigenkapital	20.319	18.512	16.722	13.416
Eigenkapitalquote	85%	87%	86%	77%

Interpretation: Eine große aktivierte Rechtsbasis und hohe Eigenkapitalquote eröffnen Optionen - besonders wenn KI die Verwertungskosten senkt.

MASTERTEXTFORMAT BEARBEITEN



Ein Asset sieben Einnahmequellen

MASTERTHELFORMAT BEARBEITEN

Die Programmbibliothek generiert simultane, wiederkehrende Einnahmen über alle Vertriebskanäle.

Kanal	Erlösmodell	Reichweite	Reife
Pay-TV (Fix&Foxi)	Abonnement-Gebühren	Europa, Asien, Afrika/Nahost, LatAm	●●●○
Free-TV (RiC TV)	Werbeeinnahmen	>36 Mio. Haushalte, Magenta/Telekom	●●●○
VoD-Plattformen	Lizenzgebühren	Amazon, Netflix, Joyn, 100+ Partner	●●●○
Eigene App	Abo + In-App	Direktvertrieb, weltweiter Livestream	●●○○
New Media / Mobil	Abo + Werbung	IPTV, Mobilfunk-Betreiber weltweit	●●●○
Broadcaster	Lizenz-/Ausstrahlgebühr	Öffentlich-rechtliche EU-Partner	●●●○
KI-Neue Märkte	Neue Lizenzgebühren	50+ Sprachen × globale OTT-Märkte	●○○○

● = Reifegrad des Kanals | KI-Märkte sind der größte unerschlossene Hebel