

S&MC
Investmentbank

Bonn, 28.4.2026

Leef Blattwerk GmbH

Serve the planet

wisefood

LEEF[®]
LEAVE PLASTIC
BEHIND



Wer ist LEEF eigentlich?

Leef Blattwerk GmbH
Serve the planet

wisefood

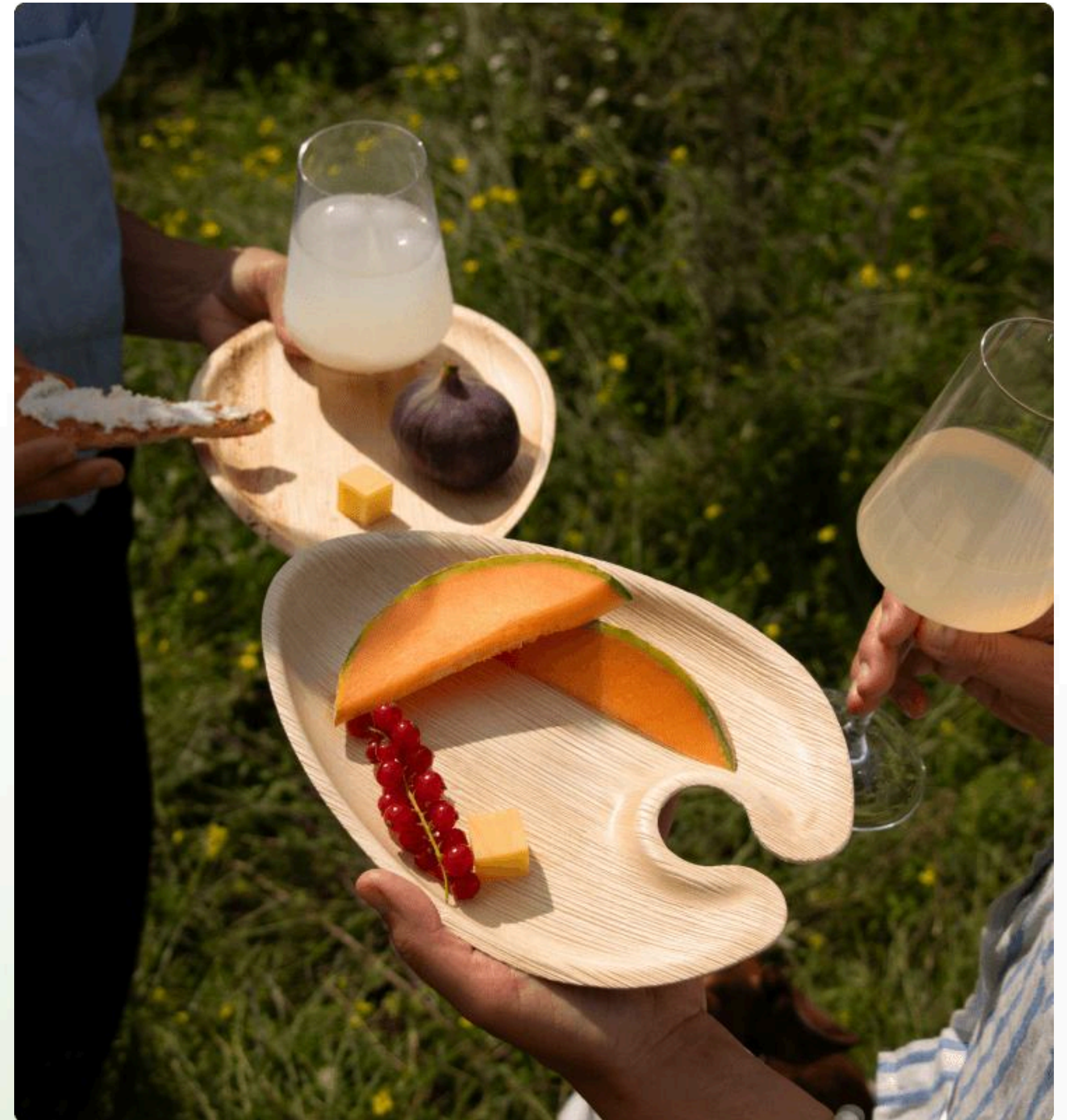
LEEF®
LEAVE PLASTIC
BEHIND

LEEF startete 2014 als Spezialist für Palmblatt mit dem Schwerpunkt Entwicklung.

Durch eine M&A-Transaktion erfolgte 2025 die Transformation zum Vollsortimenter für Gastronomie, Hotels, Catering & Co.

Heute bedient LEEF den Wachstumsmarkt für nachhaltiges Einweggeschirr und nachhaltige Verpackungslösungen im Food-Segment.

ESG ist seit Tag 1 Grundlage des Geschäftsmodells.



„Tatsachen schafft man nicht dadurch
aus der Welt, dass man sie ignoriert.“

Aldous Huxley

Einwegverpackung &
Gastronomiebedarf neu gedacht.
Kompostierbar. Essbar. Innovativ.
Alles aus einer Hand.

Leef Blattwerk GmbH
Serve the planet

wisefood

LEEF®
LEAVE PLASTIC
BEHIND

LEEF ist ein junges Unternehmen auf Wachstumskurs. Die Gruppe verfügt über eine Holding-Struktur, in der Zukäufe einfach integriert werden können.

LEEF entwickelt innovative Lösungen für die Herausforderungen der Verpackungsindustrie mit seinen zwei Marken LEEF & wisefood.

LEEF deckt alle gängigen MOQ für **aktuell rund 800 Produkte** ab, vom Paket via E-Commerce bis zum Schiffscontainer.

LEEF ist Materialspezialist für das einzig nativ klimaneutrale Material, dem natürlich gewachsenen Blatt.

Key Facts – Marktumfeld

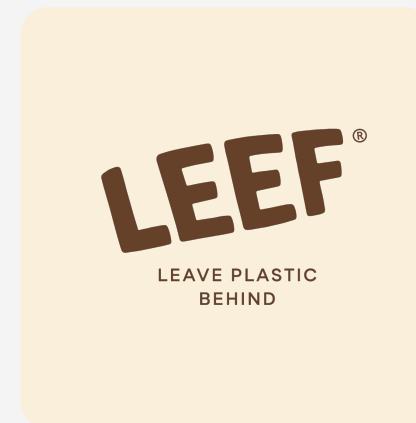
Die Verpackungsindustrie ist dominiert von globalen Playern, die ihr wenig nachhaltiges Geschäftsmodell bewahren wollen. Um den Kundenwünschen gerecht zu werden wird das Angebot nachhaltiger Alternativen von jungen, innovativen Unternehmen ergänzt.

- LEEF / wisefood
- Bionatics / Greenbox
- Packverde
- zahllose Kleinanbieter

LEEF differenziert sich über patentierte und anderweitig geschützte Eigenentwicklungen und durch den starken Fokus auf die Gastronomie. Grundsätzlich ist der Wettbewerb auch angesichts der Größe des Marktes durchaus zu begrüßen.

Wir können die Gesellschaft nicht ändern, aber die Produkte, die sie benutzt.

Marken



Spezialist für
Palmblatt mit größtem
europäischen
Sortiment



Nachhaltige Einweg-
und Mehrwegprodukte
und Verpackungen,
insgesamt ca. 800
Produkte

Sales

- Online Vertrieb
 - Eigener Webshop (shopify)
 - Amazon
 - Fokus B2B: weitere Plattformen (Metro, Unite (Mercateo), Kaufland, Otto, Ebay)
- Offline Vertrieb
 - Große internationale Strukturen (aktuell Europa und Lateinamerika)
 - Individuelle Angebote für umsatzstarke Onlinekunden
- Starke **Internationalisierungsstrategie** online und offline
- Dediziertes **Life-Cycle-Management** des Produktportfolios
- Intensivierung des **Scoutings**
- Erweiterung des produzentennahen **Europa-Hubs für Palmblattprodukte**

Entwicklung

- Patente
 - **IP-Sicherung** erfolgt über Patente und Gebrauchsmuster
 - **Patente** vorwiegend in Europa und Indien
- Produkte
 - **Essbare Produkte** wie Strohhalm, Becher, etc.
 - Foodverpackungen, Produktionsverfahren und Techniken
 - Non-food Verpackungen aus Palmblatt für Kosmetik und weitere Industrien

Produkte / USPs

Auszug aus dem Sortiment

Leef Blattwerk GmbH
Serve the planet



Paper-Top Serie

Mehrere Patente angemeldet,
inkl. typischer Umgehungspatente



Flower Lid Serie

Patent angemeldet



Essbare Strohhalme

Neuer Import aus Vietnam



Essbare Becher

Beispiel aus dem LEEF-Scouting



Nachhaltige Massenprodukte

Papier, Bagasse, und anderes

Diverse weitere Designs und Marken geschützt.



LLA: Leef Latin America S.A.
Holding: Leef Holding GmbH
LIP: Leef India Products Pvt. Ltd.

LEEF in der Presse (Auszüge)



Übernahme der wisefood und Verschmelzung

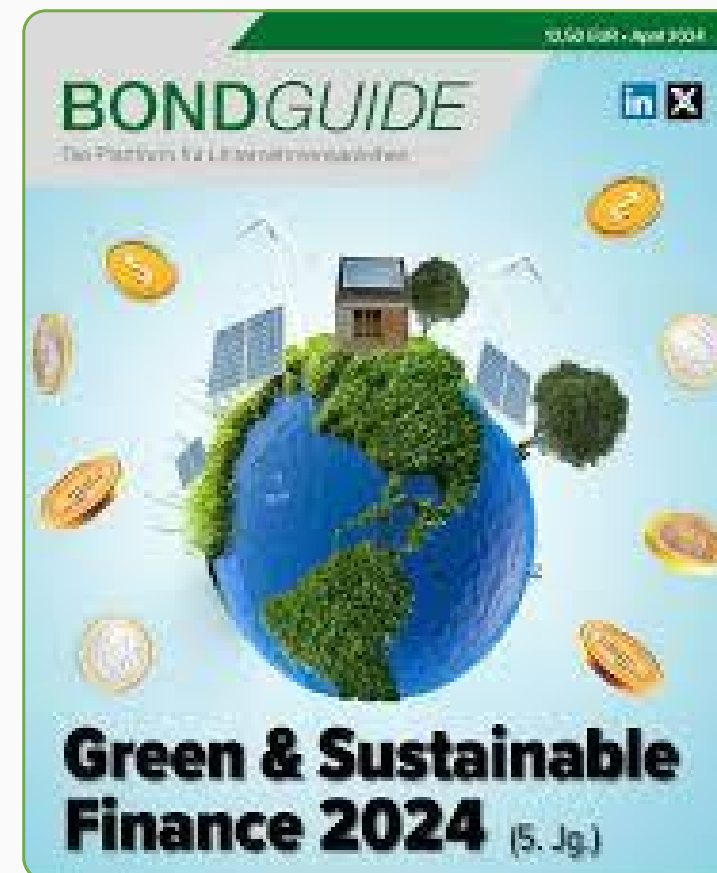
“Der Markt für nachhaltige Verpackungen erhält einen neuen Akteur”

neue verpackung

“Mission Accomplished – merger of LEEF & wisefood officially completed”



Jahresausgaben, Fachbeiträge



Jahresausgabe 2024, Seite 44

Aktuelles (Beispiele)



Podcast Green Voices: Palmblatt statt Plastik – Wie LEEF den Alltag nachhaltiger macht

[Anhören auf Spotify](#)

[Anhören auf Podcast.de](#)

“LEEF ist kein klassisches Startup mehr mit Gründer- und Garagencharakter – aus dem sexy Startup ist inzwischen ein nachhaltig-wachstumsorientiertes Grownup geworden.”



Aktuelles Interview im Bond Guide

“Lösungen in einer Welt, die nach ökologischen Alternativen verlangt”



Artikel über LEEF in lokalen Printmedien

“Verpackung neu gedacht: LEEF gewinnt den Deutschen Nachhaltigkeitspreis 2026”



Bericht im forum-csr.net



Weltweite Berichterstattung (Auswahl, u.v.m.)



Jahresausgabe 2025 coming soon in Nov.

Die Begründung der Jury

Leef Blattwerk überzeugt die Jury in besonderer Weise mit einem Produktportfolio im Sinne der Kreislaufwirtschaft, dass Nachhaltigkeit konsequent auf Gastronomie und Verpackungen überträgt – einem Bereich, der enorme ökologische Hebel birgt. Während Plastikmüll weltweit zunimmt und Recycling vielerorts nicht funktioniert und sehr energieintensiv ist, setzt Leef Blattwerk neue Maßstäbe mit kompostierbaren, klimaneutralen und sogar essbaren Alternativen. Von Palmblattgeschirr über unbeschichtete Papierverpackungen bis hin zu Trinkhalmen, die selbst verzehrt werden können, bietet das Unternehmen aus Potsdam Kund:innen weltweit praktikable, ökologische Verpackungslösungen.

Besonders vorbildlich ist dabei der ganzheitliche Ansatz: Palmblätter sind ein landwirtschaftliches Nebenprodukt, benötigen keine chemische Behandlung und sind vollständig kompostierbar. In Pilotprojekten wie beim Karneval der Kulturen oder auf internationalen Fachmessen hat Leef Blattwerk bereits gezeigt, wie Kreislaufwirtschaft in der Verpackungsindustrie praktisch funktioniert. Dabei wird in konsequenten Kreisläufen gedacht – von der Nutzung über die Rückführung bis zur Kompostierung innerhalb von 24 Stunden.

Schon heute wurden mehr als 200 Millionen Plastikhalme durch essbare ersetzt und über 100 Hektar Regenwald geschützt.

Mit der Übernahme der Firma wisefood hat Leef Blattwerk seine Produktpalette und Vertriebswege erfolgreich auf den gesamten Gastronomiebedarf erweitert, so dass auch ein Wandel der Branche in größerem Maßstab anvisiert wird.

Die Jury würdigt Leef Blattwerk, das neue Maßstäbe für plastikfreie Materialinnovationen und Ressourcenschonung setzt, als Vorreiter und wichtigen Impulsgeber nachhaltiger Verpackungslösungen im Sinne einer Kreislaufwirtschaft für Gastronomie, Events und Handel mit dem Deutschen Nachhaltigkeitspreis für Unternehmen.



Nachhaltigkeit sollte keiner besonderen Darstellung bedürfen - sie ist heute eine Selbstverständlichkeit.

LEEF stellt in allen seinen Produkten die möglichst nachhaltigste Variante aller Lösungen zur Verfügung.

LEEF zahlt in viele Nachhaltigkeitsziele der UN (SDG) ein, weil diese Ziele letztlich alle in die Kreislaufwirtschaft münden. Dies ist die Kernkompetenz von LEEF. Positive Wirkungen hat LEEF auf die SDG 1, 2, 5-9, 11-13 und 17.

Eine umfassende Klimazertifizierung über alle drei Scopes ist daher logischer Teil der Unternehmens-DNA. Ernsthaft impact-orientierte Unternehmensführung ist ein integraler Bestandteil eines langfristig kommerziell erfolgreichen Businessmodells.



LEEF Nachhaltigkeitsziele (SDG)



Faire Jobs in Südindien

- 600 Vollzeitstellen in ländlichen, armen Regionen Südindiens
- faire Bezahlung, ohne saisonale Pausen, dauerhafte Anstellungen
- Fokus auf Frauenförderung und Hungerprävention
- Lohnfortzahlung während Corona trotz Auftragsrückgang



Frauenförderung

- > 90 % Frauenanteil in indischen Standorten
- LEEF legt besonders Wert auf die Förderung von Frauen in einer indischen Gesellschaft die primär männlich dominiert ist



Umweltfreundliche Produktion

- Palmblatt-Verarbeitung ohne Schmutzwasser – geschlossene Wasserkreisläufe
- Einsatz regenerativer Energien (Wasserkraft, künftig Photovoltaik)



Sichere und geprüfte Arbeitsplätze

- Keine Unfälle in fast zehn Jahren Firmengeschichte
- Arbeitsbedingungen durch interne und externe Zertifizierungen geprüft
- Geschäftsmodell verbindet Industrie und Naturkreisläufe



Müllvermeidung bei Veranstaltungen

- Reduktion von Müll in Großstädten durch Palmblatt-Produkte
- „LEEF unlimited“: nachhaltige Eventkonzepte für Großveranstaltungen (z. B. Karneval der Kulturen, Tag der Deutschen Einheit, WM, Konzerte)



Klimaneutralität und CO₂-Negativität

- Palmblatt von Natur aus klimaneutral – keine Kompensation nötig
- Transport wird kompensiert, Produkte sind bei Kompostierung CO₂-negativ
- Klimaneutralität gilt für Firma und Produkte (Zertifizierung läuft)



Zukunftsfähige Materialien

- Palmblatt als Pioniermaterial im Einklang mit natürlichen Kreisläufen
- Partner für nachhaltige Verpackungslösungen in Europa Zukunftssicher auch bei strengen Klimaregelungen

Netzwerk

Ein erfolgsorientiertes institutionelles Netzwerk, das ständig den Erfordernissen angepasst wird.

Leef Blattwerk GmbH
Serve the planet



Deutsch-Panamaische
Industrie- und Handelskammer
Cámara de Comercio e Industria
Panameña Alemana



Key Facts – Marktumfeld

LEEF & wisefood bedienen mehrere Querschnittsmärkte

Leef Blattwerk GmbH
Serve the planet

wisefood

LEEF®
LEAVE PLASTIC
BEHIND

Globaler Verpackungsmarkt 1,1 Billionen USD davon 153 Milliarden EUR in Europa*¹

Marktvolumen zwischen 880 Mio und 3,8 Mrd EUR (nur DE)*³
bei enger Marktbetrachtung

Daher kommen wir / Status Quo

36,12 kg Kunststoffverpackungen
durchs. pro Kopf in der EU (2022)*²

**Über 16 Mio Tonnen Kunststoff-
abfälle in EU gesamt (2022)*⁵**

**62 % der Verbraucher sind bereit,
für nachhaltige Verpackungen
mehr zu bezahlen – trotz Inflation
und Energiekrise*²**

CAGR zwischen 3,8 % und 8,7 %*³

*¹ Fortune Business Insights. (2025). Packaging market size, share & COVID-19 impact analysis. [Link](#)

*² Simon-Kucher & Partners. (2023). 62 Prozent der Verbraucher sind bereit für nachhaltige Verpackungen mehr zu bezahlen – trotz Inflation und Energiekrise. [Link](#)

*^{3.1} Cognitive Market Research. (2024). Disposable Tableware Market – Marktwert für nachhaltiges Einweggeschirr in Deutschland: 916 Mio. USD (879 Mio. EUR), CAGR 4,2 %. [Link](#)

*^{3.2} Grand View Research. (2024). Disposable Food Packaging Market – Marktwert nachhaltiger Verpackungen in Deutschland: 3,95 Mrd. USD (3,80 Mrd. EUR), CAGR 8,7 %. [Link](#)

*^{4,5} Europäisches Parlament. (2025). Plastikmüll und Recycling in der EU: Zahlen und Fakten. [Link](#)

Online Plattformen

- Expansion auf starke, B2B-Plattformen
- Fortsetzung Europa-Erweiterung von Amazon-Marktplätzen
- Ausbau und Sicherung von kleinen und nationalen Warenlagern

Online Webshop

- Erweiterung um exklusive Produktentwicklungen und Marktneuheiten
- Expansion über DACH-Region in EU-Länder
- Ausbau zum führenden Anbieter für nachhaltigen Gastronomiebedarf

Offline Kunden, LCL (Less than Container Load)

- Ausbau von LTL-Vertriebswegen für mittelgroße Kunden (LTL= Less than Truck Load)
- weiterer Ausbau des Europäischen Hubs für Palmblattprodukte
- Entwicklung und Ausbau weiterer Verpackungsprojekte

Offline Kunden, Schiffscontainer-Volumen

- Erschließung des Upselling-Potenzials großer Onlinekunden
- Aufbau internationaler Distributionskanäle und consequente Umsatzsteigerung bei Großkunden

übergeordnet

Sicherstellung von Warenverfügbarkeit (Supply Chain inkl. Scouting und Lieferlogistik)

Team

Leef Blattwerk GmbH
Serve the planet

wisefood

LEEF
LEAVE PLASTIC
BEHIND



v.l.n.r.

Marco Holz
CCO / Prokurist

Jens Christoph
CEO

Robert Fenyvesi
COO / Prokurist

Eva Unruh
CFO / Prokuristin

- Expertenteam mit langjähriger Erfahrung aus diversen Branchen und Industrien
- Expertise aus Mittelstand, internationalen Großkonzernen, Startups und Grownups
- Background u.a. aus: Fleurop Interflora, KPMG, MSC, Daimler Benz, Zalando ...
- Exzellentes Teamwork innerhalb eines agilen Managements
- Abbildung der gesamten Unternehmensbreite im direkten Management-Knowhow vom Scouting über Supply Chain, Marketing, Sales & Logistics, Finance bis hin zu People & Culture



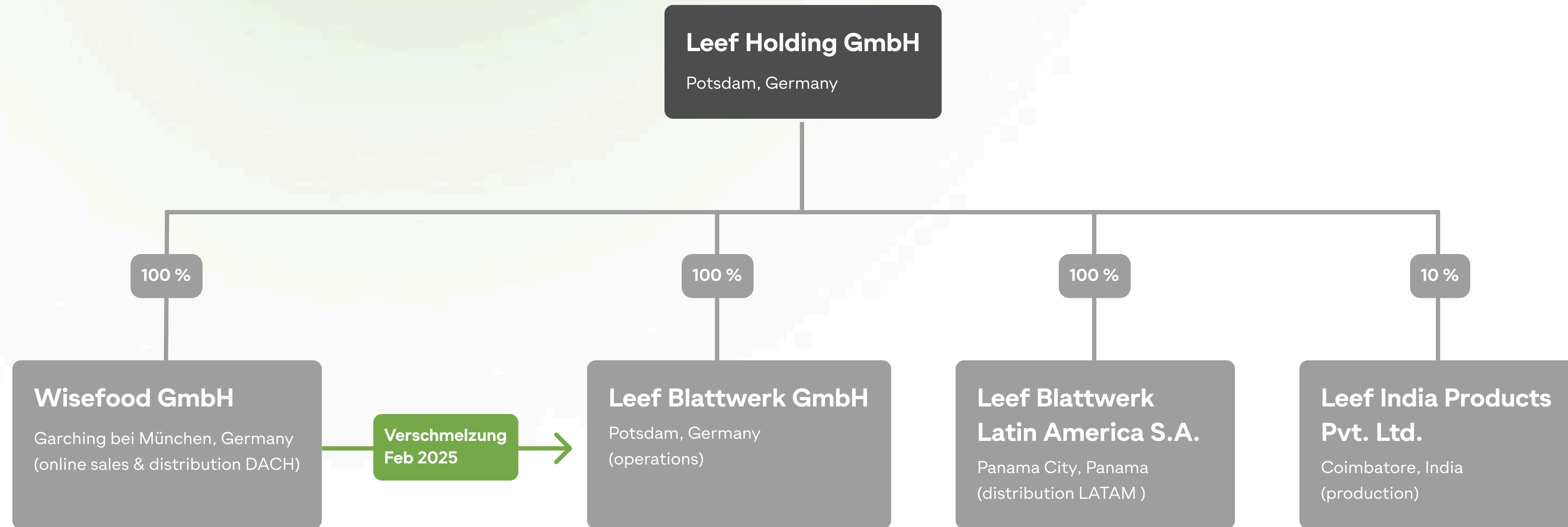
Team

Das wahre Kapital von LEEF ist ein handverlesenes, erfahrenes und engagiertes Team von Fachleuten.

- Langjährige Erfahrung in großen Unternehmen und klassischen Industrien
- Hohe Expertise in allen relevanten Unternehmensbereichen
- Agile Arbeitsstruktur
- Starkes VSOP (Mitarbeiterbeteiligungsprogramm)
- 10 gesprochene Sprachen
- Derzeit > 20 Teammitglieder

Organigramm

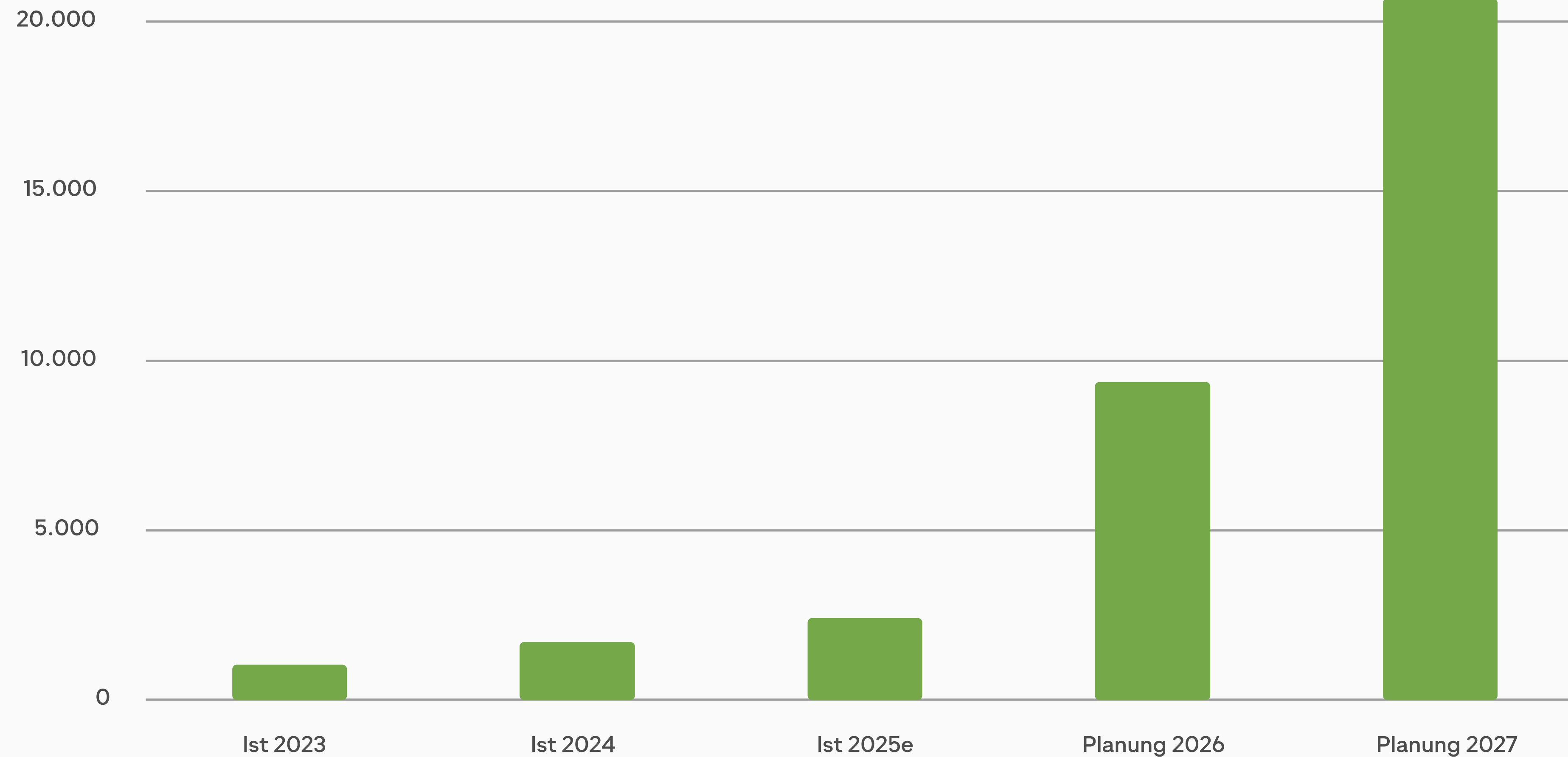
Leef Blattwerk GmbH
Serve the planet



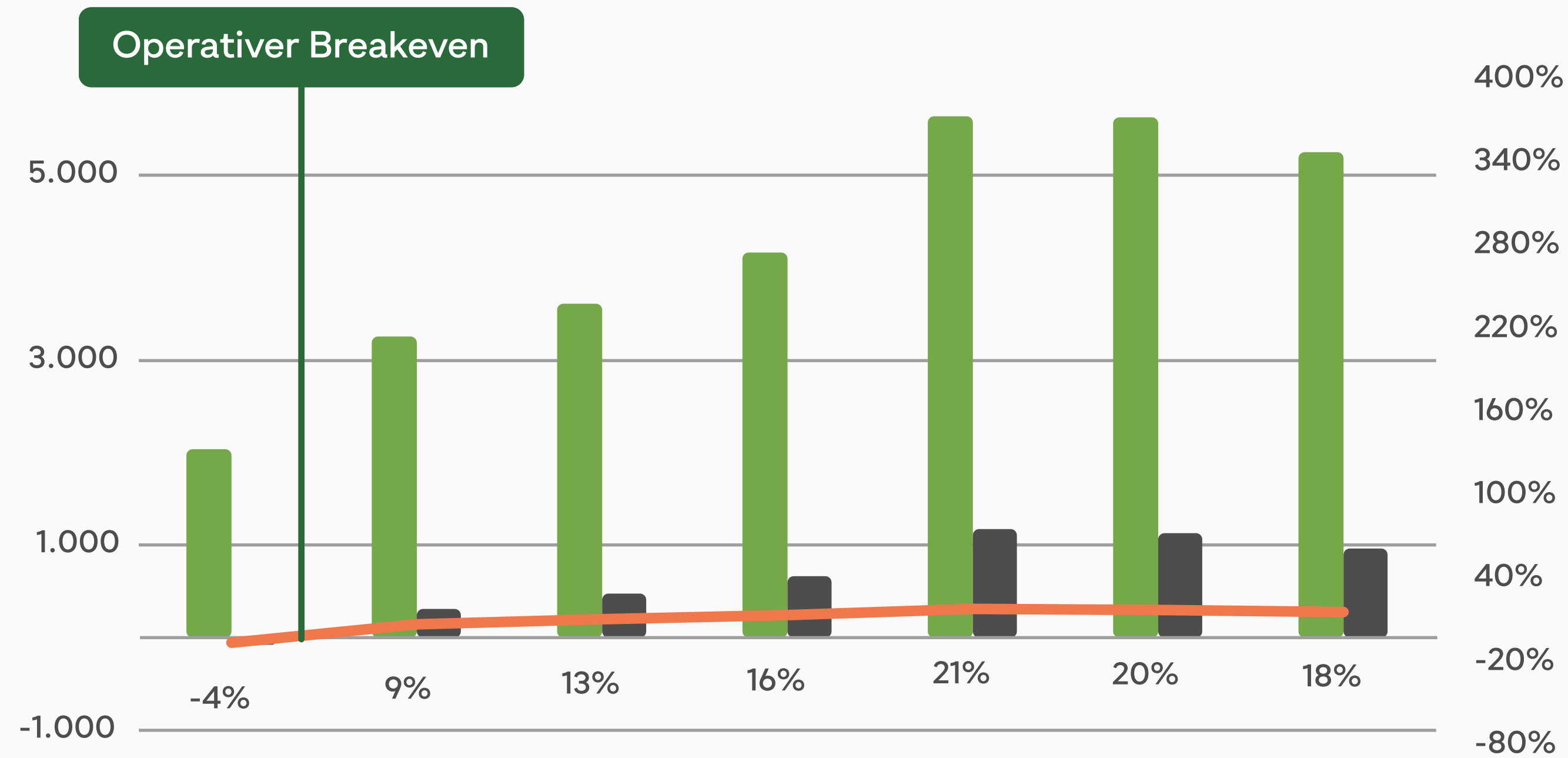
Profit and loss – mid term

Leef Blattwerk GmbH	IST			Planung					
Profit and loss	2023	2024	2025e	2026	2027	2028	2029	2030	2031
Revenues	1.028	1.711	2.404	9.366	20.673	23.773	26.626	28.756	31.057
COGS	845	1.185	1.286	4.435	9.743	11.204	12.549	13.552	14.637
Grossprofit	183	526	1.118	4.931	10.930	12.569	14.078	15.204	16.420
other operating income	99	1.036	75	6	6	6	6	6	6
Salaries total	765	1.193	1.282	1.524	1.959	2.057	2.160	2.268	2.381
Rental and leasing total			141	384	536	616	690	746	805
Marketing total			403	859	1.320	1.518	1.700	1.836	1.983
Consulting costs total			258	323	226	226	226	226	226
Distribution costs, samples, platform costs			737	1.252	2.345	2.697	3.020	3.262	3.523
IT, communication costs			109	149	236	272	304	329	355
General and administrative			617	414	391	410	431	453	475
Administrative and distribution costs	1.707	2.640	3.546	4.905	7.013	7.796	8.532	9.118	9.748
EBIT	-1.425	-1.078	-2.354	32	3.923	4.780	5.552	6.092	6.678
Interest expense	181	354	495	730	795	564	326	311	156
Earnings Before Taxes	-1.606	-1.432	-2.849	-698	3.128	4.215	5.227	5.780	6.522

Umsatzentwicklung



Entwicklung Umsatz, EBIT und EBIT-Marge



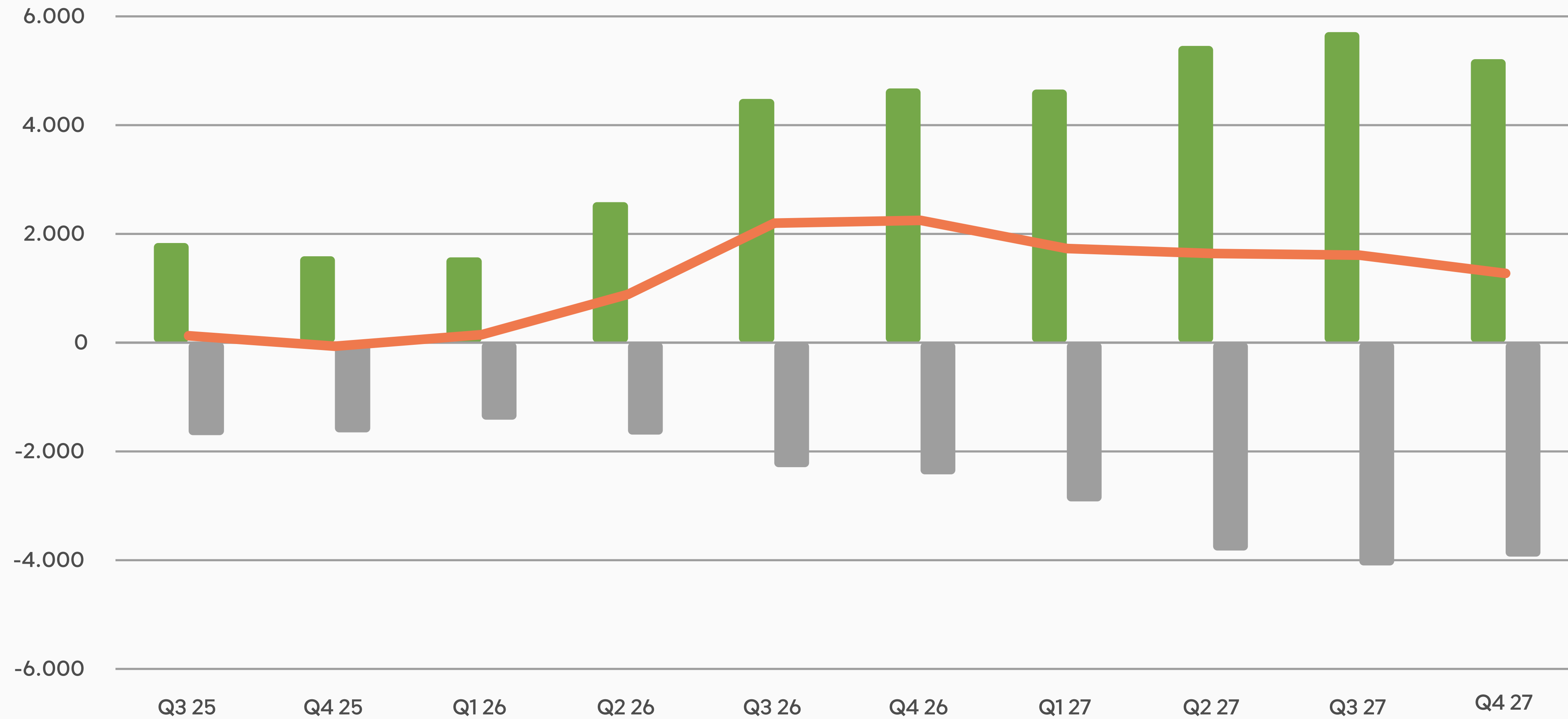
	Q2 26	Q3 26	Q4 26	Q1 27	Q2 27	Q3 27	Q4 27
Umsatz	2.033	3.250	3.609	4.160	5.636	5.623	5.254
EBIT	-81	304	479	658	1.176	1.131	958
EBIT-Marge	-4%	9%	13%	16%	21%	20%	18%

Umsatz

EBIT

EBIT-Marge

Cashflow



Leef Gruppe; in T€; Q3/25-Q1/26 vorläufig (vor Jahresabschlussbuchungen), Q2/26-Q4/27 Planung

Gut für die Welt, gut fürs Portfolio.
Nachhaltigkeit umfassend gestaltet:
Ökologisch, sozial und ökonomisch

EK-FK Setup / Shareholder, wesentliche Finanzierungswege

Leef Holding GmbH (verwaltend)

- 9 Private Investoren, Einzelpersonen
3 Kleininvestoren ~ 5%
2 Gründer (nicht operativ) ~ 20%
4 maßgebliche Shareholder ~75%
keine Beherrschung
VSOP mit akt. 16% (ohne Verwässerungsschutz)
Convertible über 1,5m€ (nicht wandlungspflichtig)
- Valuierung akt. 10m€

Leef Blattwerk GmbH (operativ)

- 2 Anleihen im Markt
2023/2028: Kapitalisierung ~ 2,3m€
2026/2031: gerade aufgelegt, max. 10m€



Wachstums- investitionen in eine nachhaltige Zukunft.



Leef Blattwerk GmbH

Serve the planet

Leef Holding GmbH / Leef Blattwerk GmbH
Dortustraße 48, 14467 Potsdam

+49 331 2361780
invest@leef.bio

www.leef-holding.com
www.leef.bio
www.wisefood.eu