



Nachhaltigkeit: Eine Frage der Definition?!

GLS Investments: Sinn vor Gewinn

9

Fonds

Davon zwei Aktienfonds, drei Mischfonds, zwei Rentenfonds, ein Mikrofinanzfonds und ein Private Equity Dachfonds.

€ 1,65 Mrd.

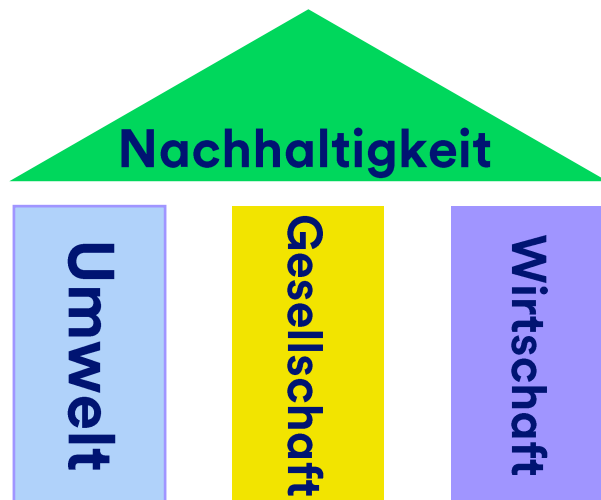
Fondsvolumen

(Stand März 2025)

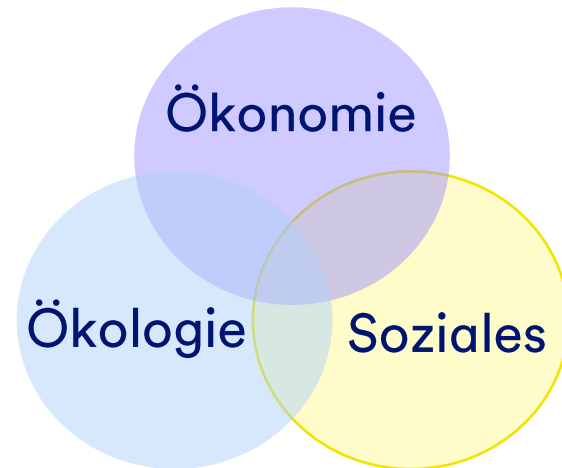
„Nachhaltigkeit“ als normativer Diskurs

Viele Ansätze – ein Konsens: Ökologie, Ökonomie und Soziales sind zu berücksichtigen

3-Säulen Modell /
Triple Bottom Line



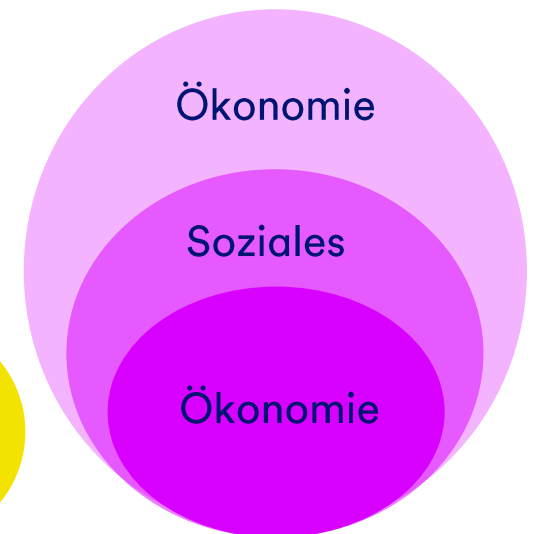
3 Dimensionen Modell



Nachhaltigkeitsdreieck

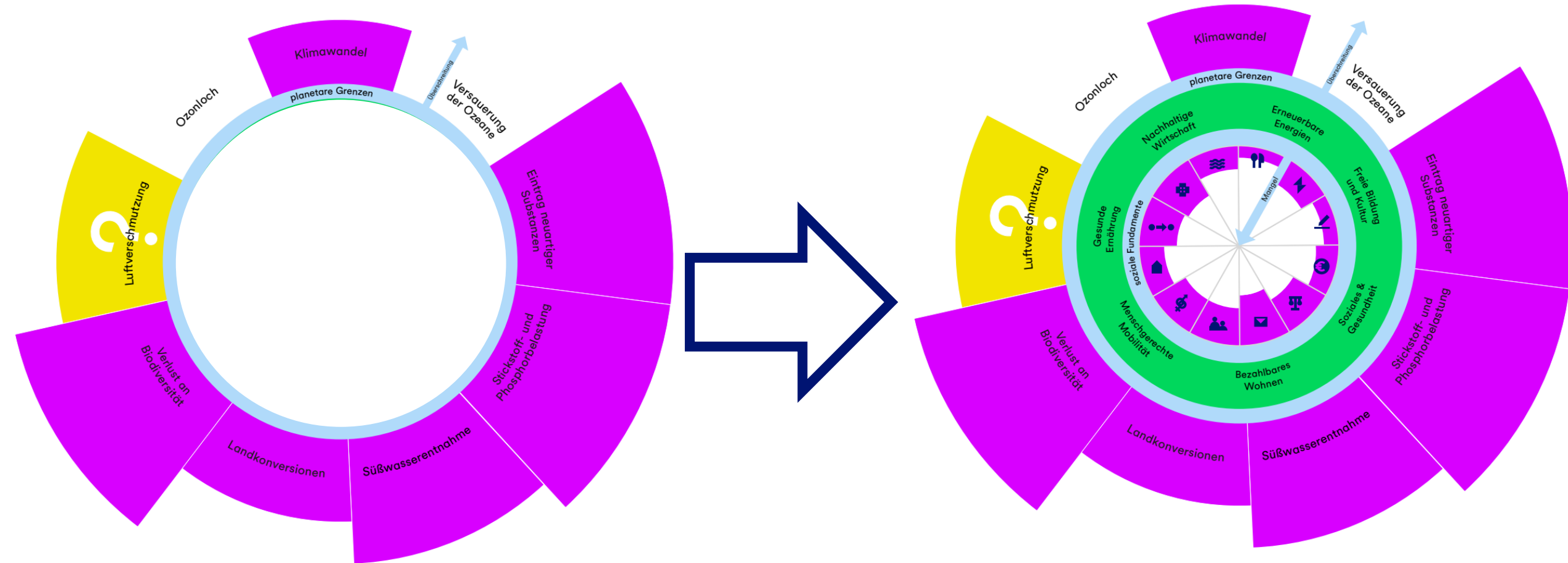


Nested Circles



„Nachhaltige Entwicklung“ als normativer Diskurs

Konkretisierungsversuche – Planetary Health



Nachhaltigkeitsverständnis der GLS

Wirtschaftlicher Gewinn ist für uns immer die Folge, nicht der Zweck unseres Handelns.

Leitbild

Wir richten uns an Menschen, die ökologische, soziale oder kulturelle Ziele verfolgen und unsere Gesellschaft kreativ mitgestalten wollen.

Unsere Grundwerte

Grundlage unserer Arbeit ist die Achtung vor dem Leben und die Sorge um eine friedliche Koexistenz aller Kulturen, die auf individuelle Freiheit und Verantwortung gegründet sind. Wir nehmen den Menschen in seiner Gesamtheit aus Körper, Seele und Geist ernst.

Unser Handeln soll die Lebenschancen heutiger und zukünftiger Generationen bewahren und ihre Weiterentwicklung fördern. Ökologie verstehen wir dabei ganzheitlich im Sinne einer Leben fördernden Einheit von Natur und Zivilisationsentwicklung.

Menschen, mit denen wir zusammenarbeiten

Wir richten uns an Menschen, die ökologische, soziale oder kulturelle Ziele verfolgen und unsere Gesellschaft kreativ mitgestalten wollen. Mit diesen gemeinsam entwickeln wir neue Formen der Bankarbeit, die von Solidarität und Verantwortung für unsere Umwelt bestimmt werden.

Wir arbeiten mit Menschen und Organisationen zusammen, die ebenso wie wir gesellschaftlich aktiv sind und für sich und andere, unabhängig von Herkunft und Weltanschauung, Verantwortung übernehmen. Wir sind offen für alle, deren Ziel ebenfalls eine sozial gerechtere Gesellschaft ist und die dafür ebenso wie wir in Netzwerken zusammenarbeiten wollen.

Unsere Stärke liegt in Partnerschaften, in denen die Menschen im Mittelpunkt stehen. Mit diesen gehen wir als Kunden und Kunden, Mitgliedern oder anderen Geschäftspartnern tragfähige Beziehungen ein, die auf Ideennähe, Zureichlichkeit und Leistungsbereitschaft gegründet sind.

Arbeitsweise und Instrumente

Wir nutzen Geld als soziales Gestaltungsmittel, das uns die Möglichkeit gibt, professionelle Finanzdienstleistungen mit aktuellen Zeitfragen zu verbinden. Durch einen bewussten, verantwortungsbewussten Umgang mit Geld fördern und gestalten wir mit unseren Kundinnen und Kunden eine nachhaltige Gesellschaftsentwicklung und machen die unterschiedlichen Geldbedürfnisse im Kaufen, Leihen und Schenken deutlich.

Mitarbeiter

Wer im Unternehmen GLS Bank sich eine besondere Aufgabe zu bringen unsere fachlichen, persönlichen und unternehmerischen Fähigkeiten ein und entwickeln sie stetig weiter. Unsere Betriebskultur ist von ein ehrlichen Umgang miteinander (einen respektvollen Dialog in ein Funktionshierarchien (und einen) von einem ganzheitlichen Mensch Aus dem Vertrauen in die gemeinsamen Betroffene rechtfertigt in Ver mit einbezogen und firschender kommuniziert.

Erfolg

In unserem unternehmerischen Sinn steht vor dem Gewinn. Unser wichtigstes Ziel ist die langfristige unseres Unternehmens und des Weiterentwicklung. (die soziale) transparenten verhaltenssicheren logischen Bankgeschäftes volle qualitatives und quantitatives W. Unsere Geschäftsprozesse sind für alle Beteiligten nachvollziehbar und unter Effektivität gesichtsichergestellt. Gemeinsam nauerlich weiterentwickelt und o und unseren Kundinnen und Kunden einen anderen Umgang mit Geld

Wir schaffen Transparenz im Ba

wir regelmäßig öffentlich über o geben, Beteiligungen und Soßen. Damit geben wir unseren Anlegern die Möglichkeit, die soziale Anlageentscheidung bewusst m

Mit unseren Kundinnen und Kunden nicht nur das Gespräch über die Dienstleistungen, über Freundlichkeit, Ehrlichkeit und fachliche Korrektheit, wir suchen auch gezielt die gemeinsame gesellschaftliche Relevanz unser

Marko Diers (Herausg.), 8. März 2014

Unser Handeln soll die Lebenschancen heutiger und zukünftiger Generationen bewahren und ihre Weiterentwicklung fördern. Ökologie verstehen wir dabei ganzheitlich im Sinne einer Leben fördernden Einheit von Natur und Zivilisationsentwicklung

Anlage- und Finanzierungsgrundsätze der GLS Gruppe

Inhalt











	Seite
Vorwort	3
Arbeitsprinzipien	3
Kriterien für Finanzmarktgeschäfte	4
Kriterien für Wertpapiere von Ländern	4
Ausschlusskriterien: Kontroverse Geschäftsfelder	4
Nicht Erneuerbare Energien	4
Waffen und Rüstungsgüter	6
Konventionelle Landwirtschaft	6
Chemikalien	7
Natürliche Ressourcen	8
Sucht und Pornografie	9
Tierwohl	10
Ausschlusskriterien: Kontroverse Geschäftspraktiken	10
Verletzung von Menschenrechten	10
Verletzung von Arbeitsrechten	11
Kontroveres Umwelilverhalten	11
Kontroverse Wirtschaftspraktiken	12
Positivkriterien	13
Positive Geschäftsfelder	13
Positive Geschäftspraktiken	16
Bewertungskriterien	16
Soziale Verantwortung	17
Umweltschonende Betriebsführung	18
Unternehmenspolitik	18

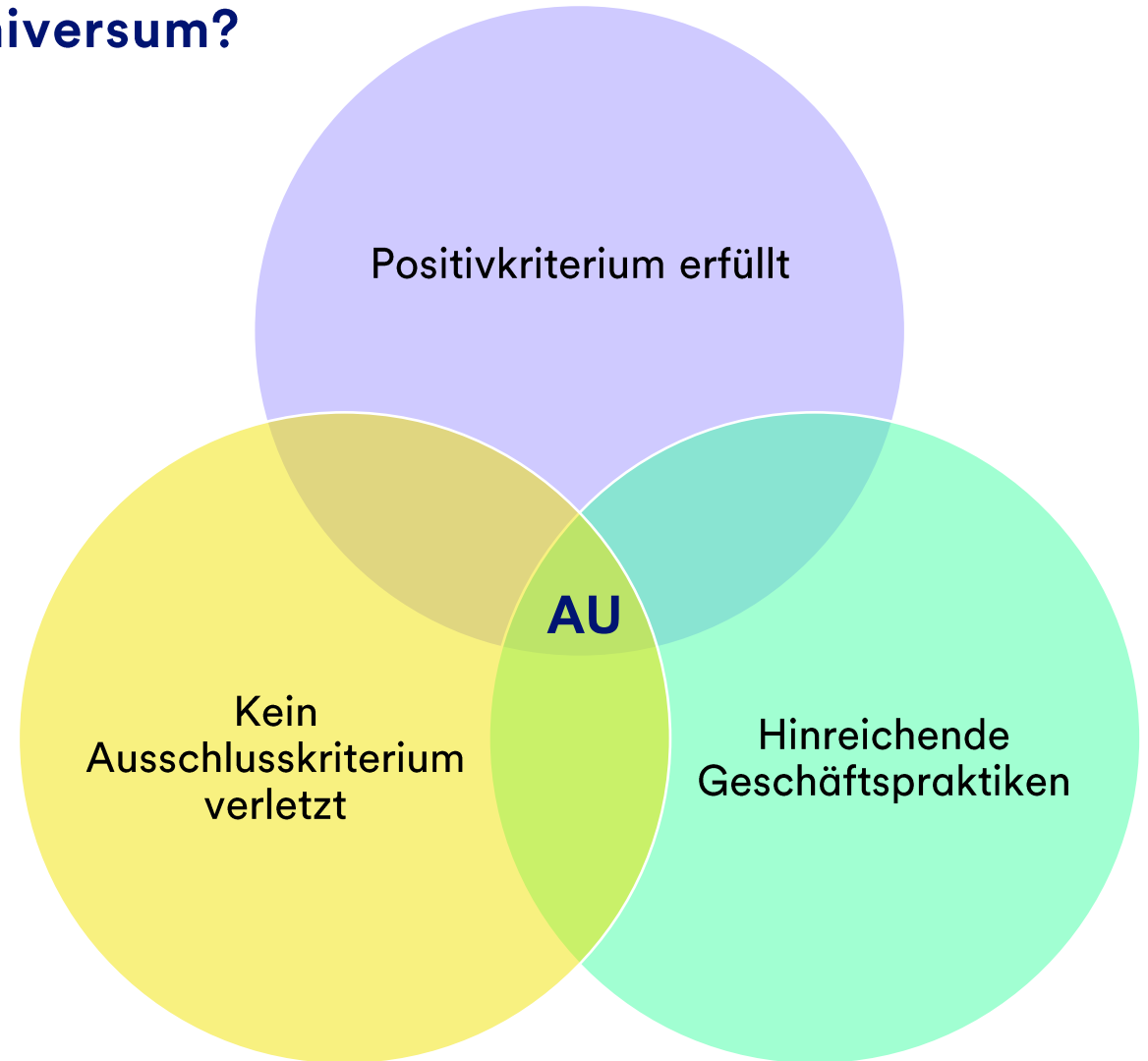
Positivkriterien / Zukunftsbilder

- Erneuerbare Energien
- Nachhaltige Wirtschaft
- Wohnen
- Soziales und Gesundheit
- Ernährung
- Bildung und Kultur
- Banken und Versicherungen

Unsere Anlage- und Finanzierungsrichtlinien

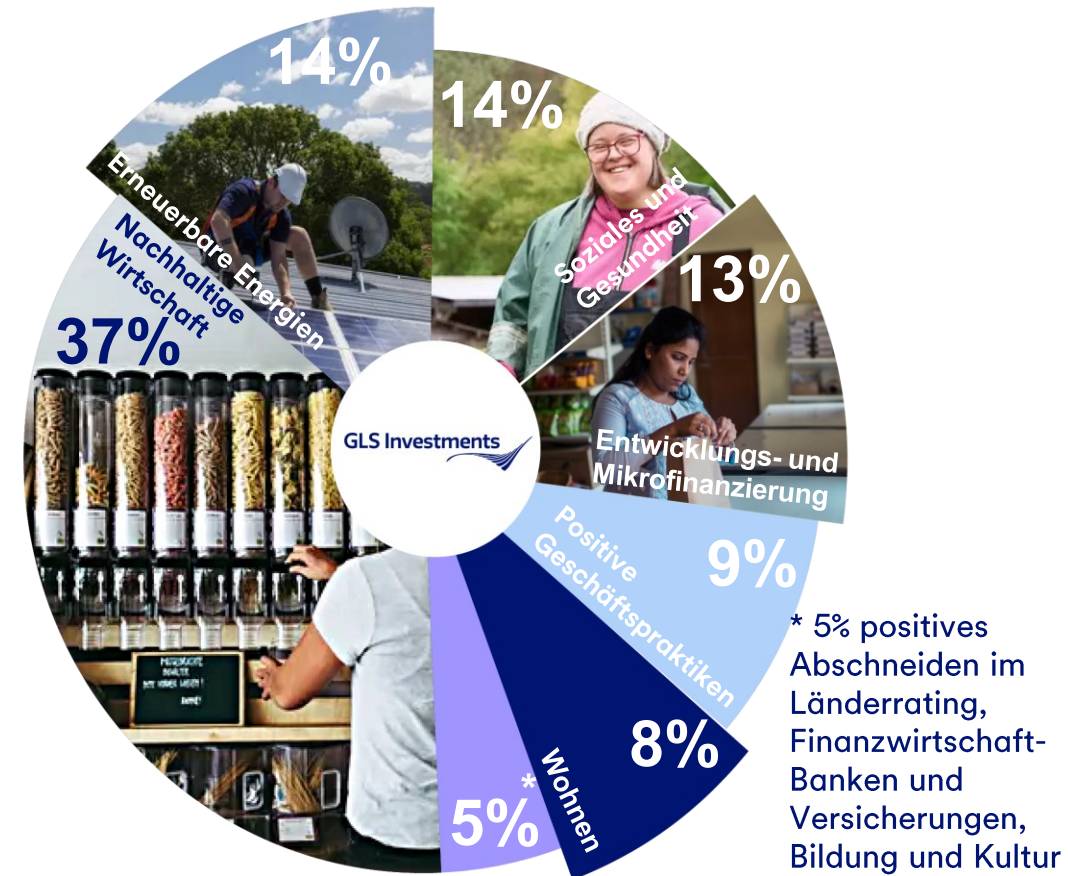
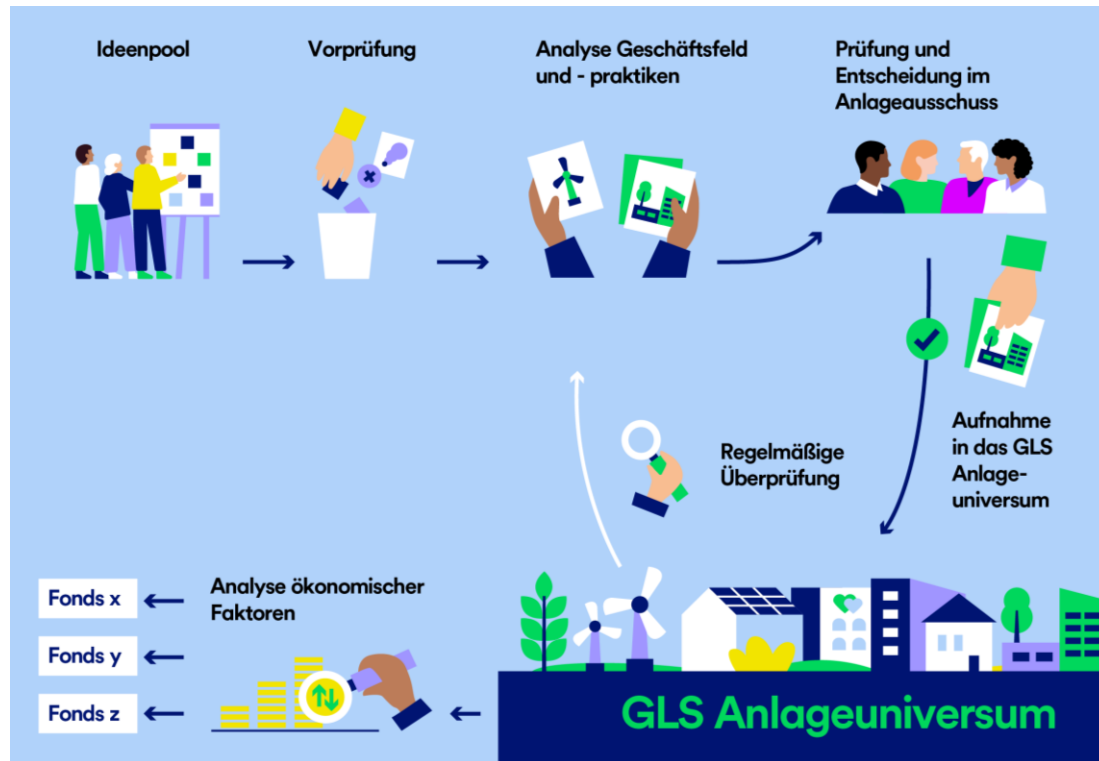
Welche Emittenten kommen ins GLS-Anlageuniversum?

-  Ernährung
-  Wohnen
-  Erneuerbare Energien
-  Bildung und Kultur
-  Soziales und Gesundheit ■ ■ ■
-  Atomkraft
-  Abholzung & Umwandlung von Ökosystemen
-  Massentierhaltung
-  Tierwohlverstöße
-  Waffen und Rüstungsgüter ■ ■ ■



Vom Verständnis zum Investment

Kern ist qualitatives Research und Bewertung – es gibt kein Schwarz und Weiß



Machen Sie den Unterschied!

investmentfonds@gls-investments.de

GLS Investments

Christstr. 9

44789 Bochum

[gls-investments.de](https://www.gls-investments.de)



Marvin Mechelse Geschäftsführung

„Wir wollen da wirken, wo Geld gebraucht wird, um Veränderungen anzustoßen. Das macht für uns den Unterschied und den Erfolg aus.“

GLS Investment Management GmbH

Tel: +49 234 622020 09

Mail: marvin.mechelse@gls-investments.de